



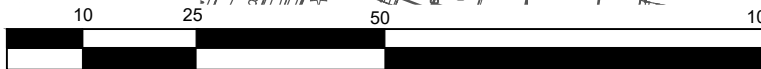
ZMIANA MIEJSCOWEGO PLANU ZAGOSPODAROWANIA PRZESTRZENNEGO W OBSZARZE MIASTA TARNOWA,

W REJONIE POTOKU WĄTOK

ZAŁĄCZNIK NR 3 DO UCHWAŁY NR

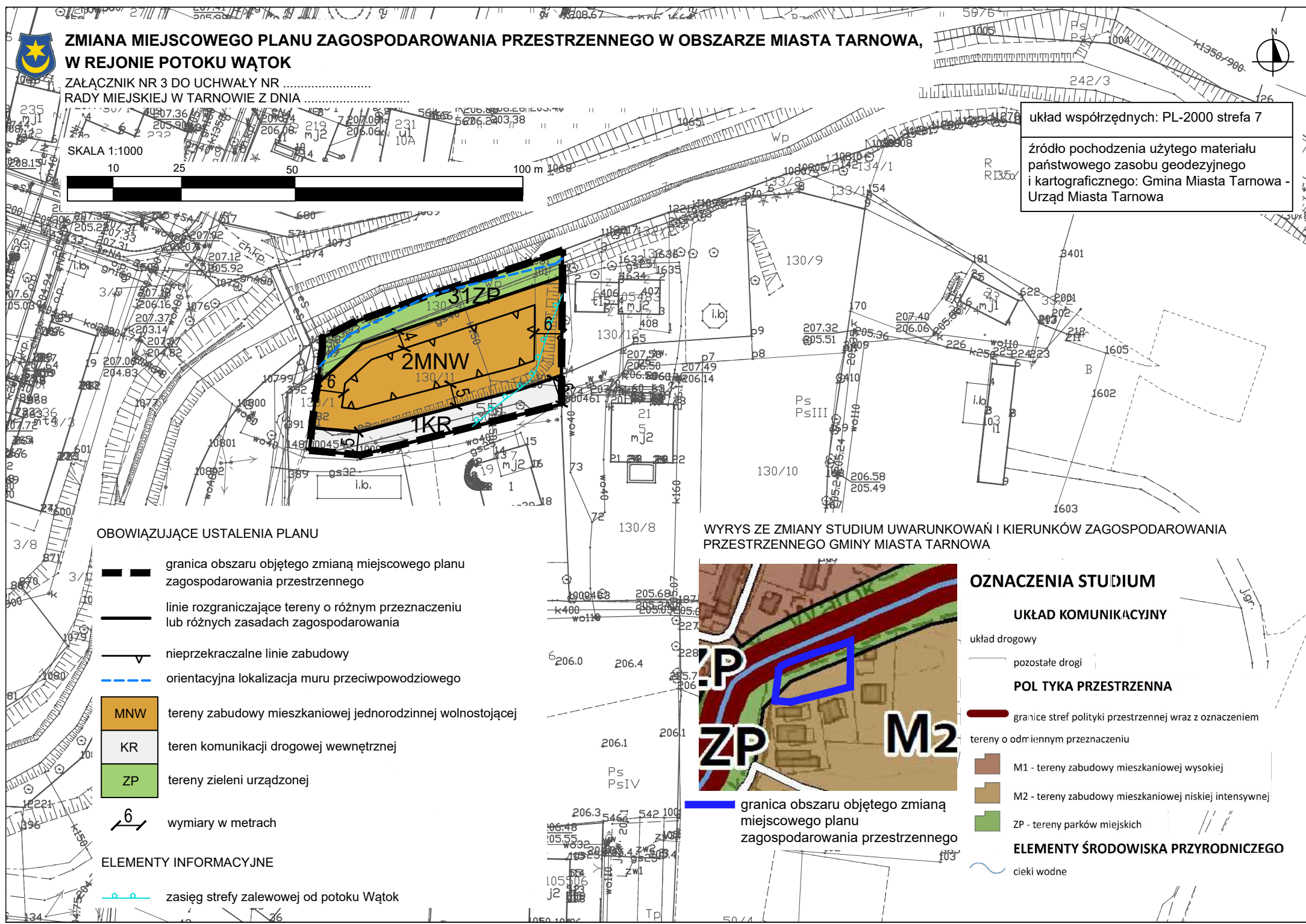
RADY MIEJSKIEJ W TARNOWIE Z DNIA

SKALA 1:1000



układ współrzędnych: PL-2000 strefa 7

źródło pochodzenia użytego materiału państwowego zasobu geodezyjnego i kartograficznego: Gmina Miasta Tarnowa - Urząd Miasta Tarnowa



OBOWIĄZUJĄCE USTALENIA PLANU

- granica obszaru objętego zmianą miejscowego planu zagospodarowania przestrzennego
- linie rozgraniczające tereny o różnym przeznaczeniu lub różnych zasadach zagospodarowania
- nieprzekraczalne linie zabudowy
- orientacyjna lokalizacja muru przeciwpowodziowego
- MNW tereny zabudowy mieszkaniowej jednorodzinnej wolnostojącej
- KR teren komunikacji drogowej wewnętrznej
- ZP tereny zieleni urządzonej
- 6 wymiary w metrach

ELEMENTY INFORMACYJNE

- zasięg strefy zalewowej od potoku Wątok

WYRYS ZE ZMIANY STUDIUM UWARUNKOWAŃ I KIERUNKÓW ZAGOSPODAROWANIA PRZESTRZENNEGO GMINY MIASTA TARNOWA



granica obszaru objętego zmianą miejscowego planu zagospodarowania przestrzennego

OZNACZENIA STUDIUM

UKŁAD KOMUNIKACYJNY

- układ drogowy
- pozostałe drogi

POL TYKA PRZESTRZENNA

- granice stref polityki przestrzennej wraz z oznaczeniem
- tereny o odmiennym przeznaczeniu
- M1 - tereny zabudowy mieszkaniowej wysokiej
- M2 - tereny zabudowy mieszkaniowej niskiej intensywniej
- ZP - tereny parków miejskich

ELEMENTY ŚRODOWISKA PRZYRODNICZEGO

- ciekii wodne